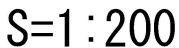
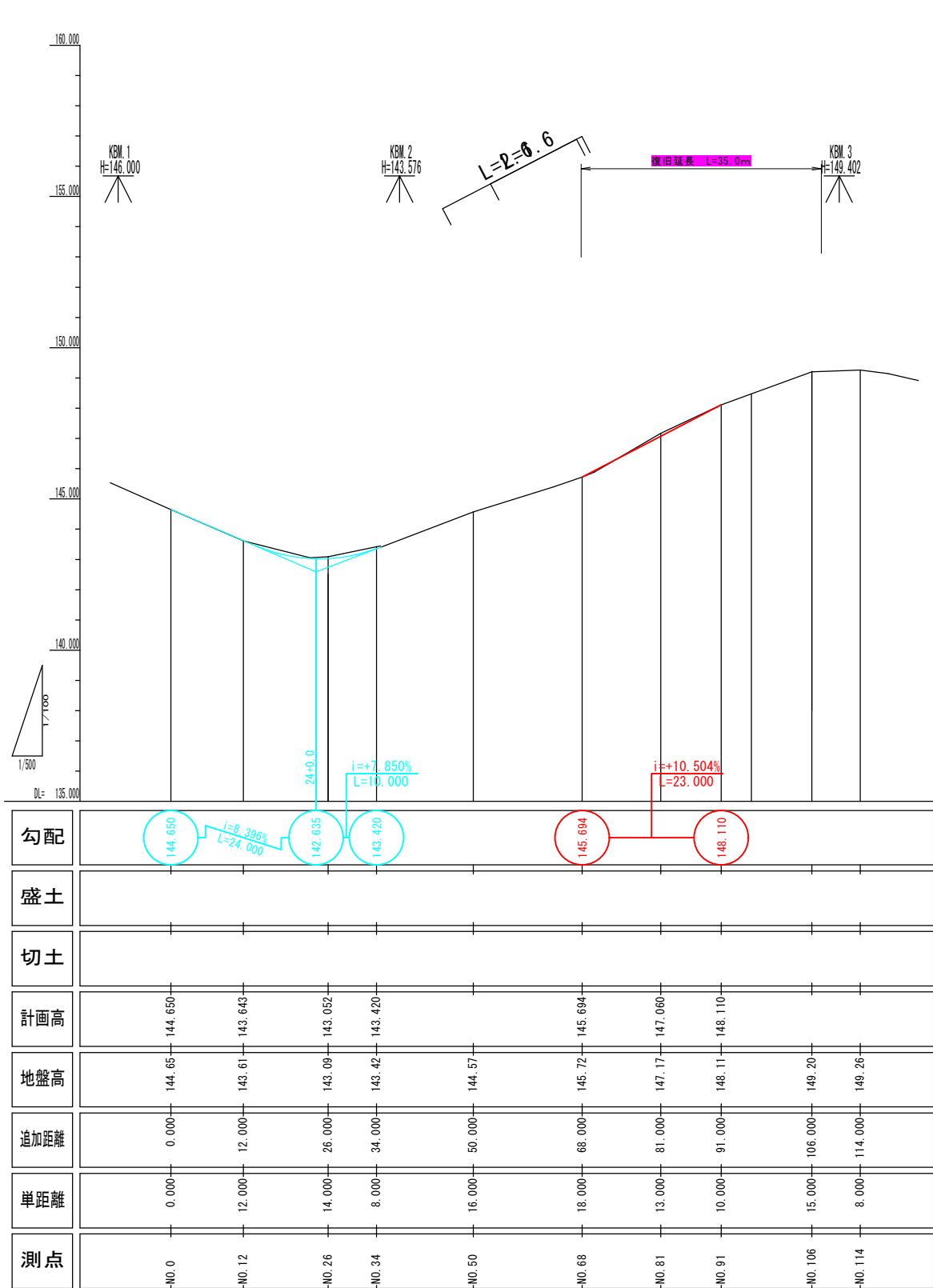


S=1 : 200



令和 8 年度	
工 事 名	令和6年災 第6674号 市道西円山線 道路災害復旧工事（その1）
道 路 名	市道西円山線
箇 所	輪島市門前町西円山 地内
図 名	平面図
縮 尺	S=1:200
図面番号	1 / 10 枚の内
輪 島 市	

縦断図(4号箇所) V=1:100  
H=1:500



令和 8 年度	
工 事 名	令和6年度 第6674号 市道西円山線 道路災害復旧工事 (その1)
道 路 名	市道西円山線
箇 所	輪島市門前町西円山 地内
図 名	縦断図
縮 尺	V=1:100, H=1:500
図面番号	2 / 10 枚の内
輪 島 市	

標準横断図  
4号箇所

S=1:50

設計条件

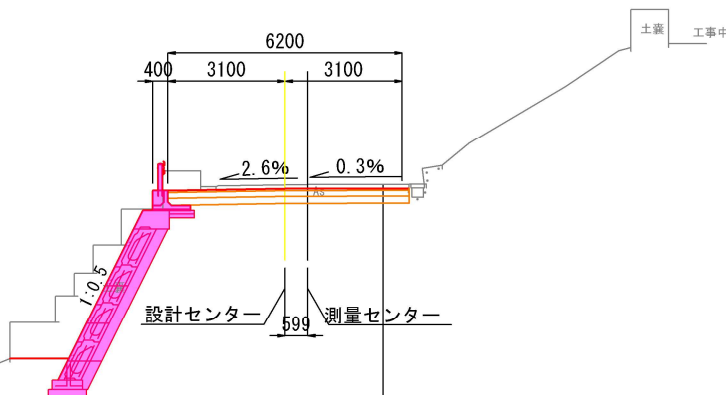
設計速度

V=20km/h

NO. 81

GH=147.17  
FH=147.060

DL=140.00



表層工(再生密粒度アスコン20F)	t= 5cm
上層路盤(粒度調整碎石 M-40)	t=15cm
下層路盤(再生クラッシャー RC-40)	t=19cm

令和 8 年度

工 事 名 令和6年度 第6674号  
市道西円山線 道路災害復旧工事 (その1)

道 路 名 市道西円山線

箇 所 輪島市門前町西円山 地内

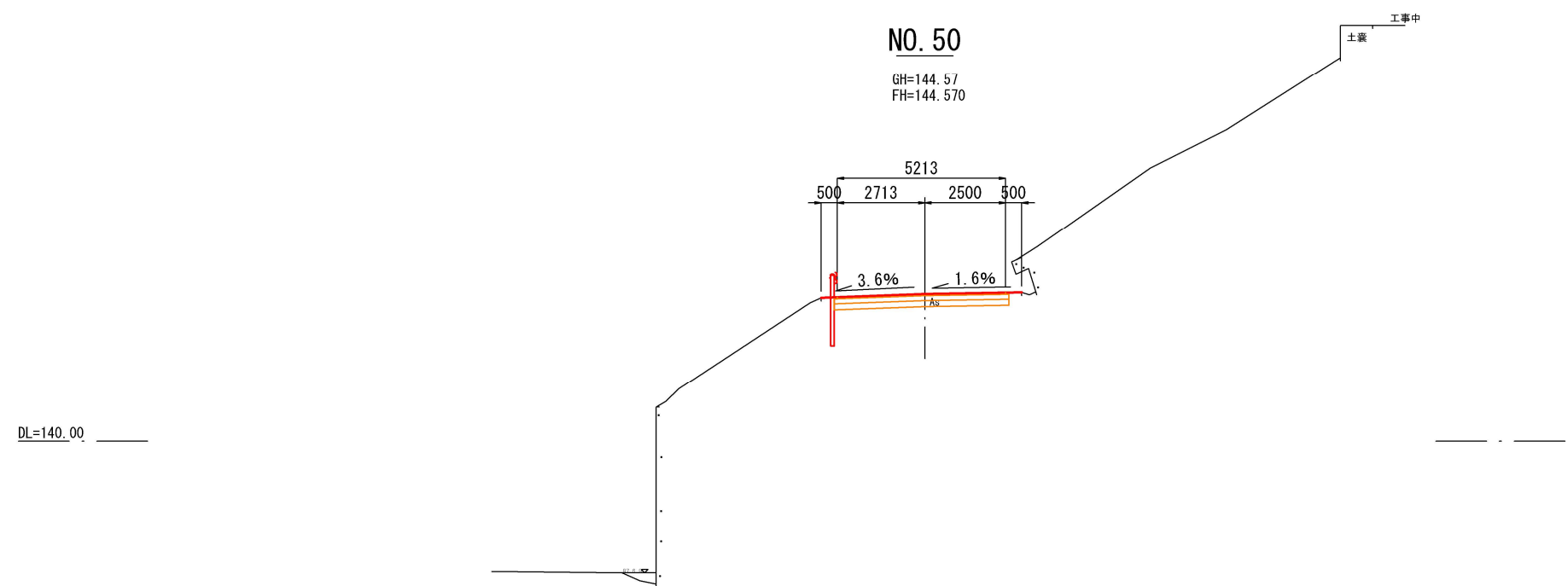
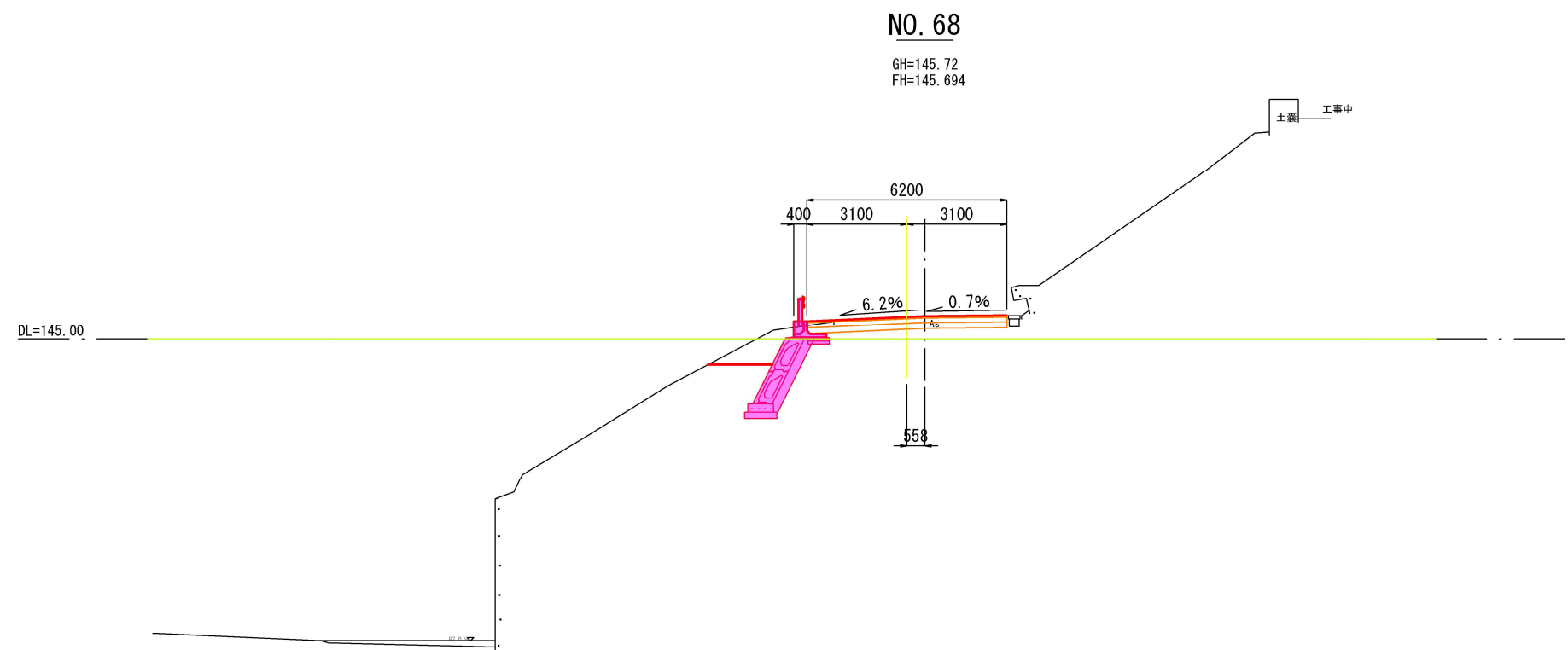
図 名 標準横断図

縮 尺 S=1:100

図面番号 3 / 10 枚の内

輪 島 市

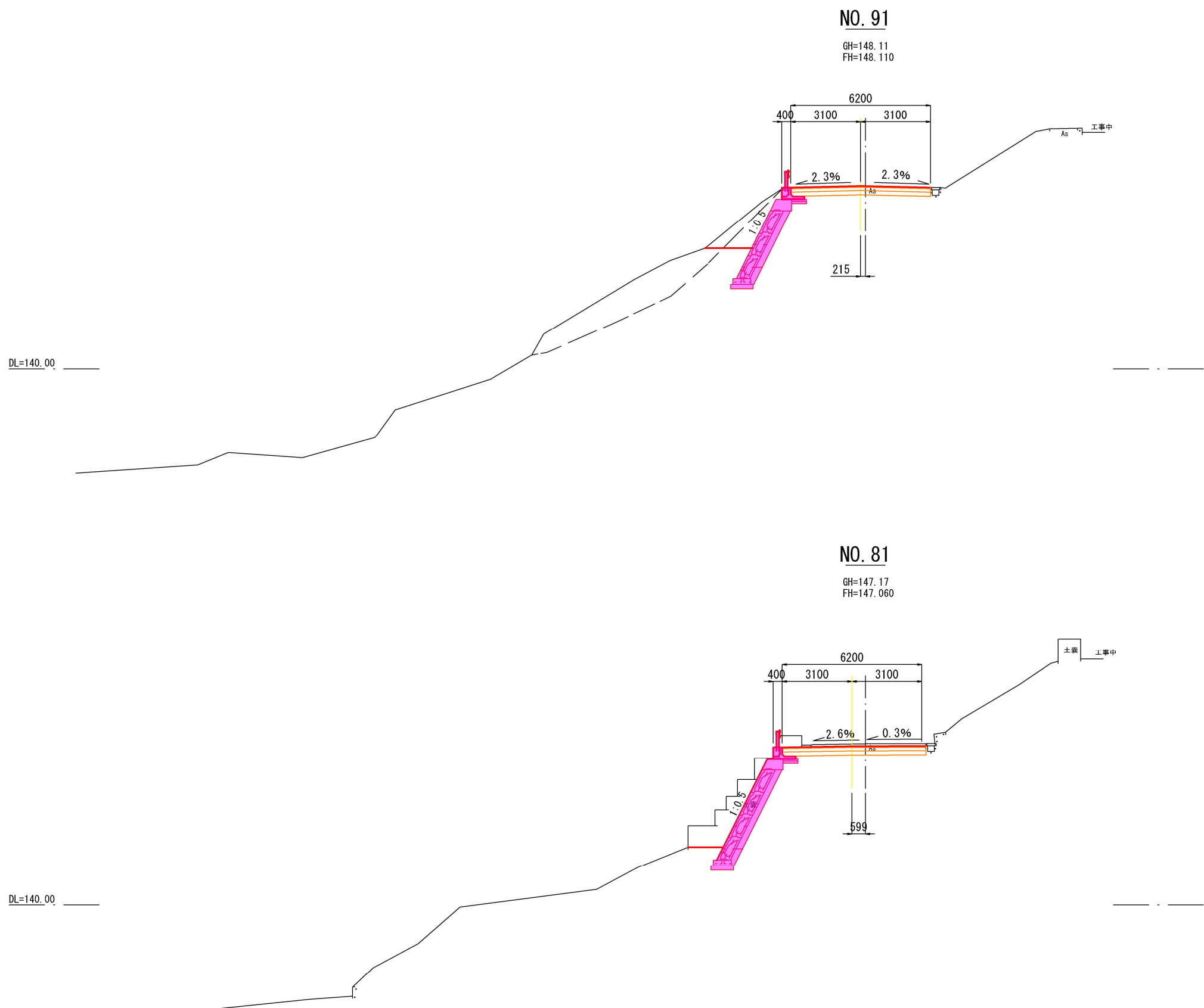
横断図 (3) (4号箇所) S=1:100



令和 8 年度	
工 事 名	令和6年災 第6674号 市道西円山線 道路災害復旧工事 (その1)
道 路 名	市道西円山線
箇 所	輪島市門前町西円山 地内
図 名	横断図 (3)
縮 尺	S=1:100
図面番号	4 / 10 枚の内
輪 島 市	

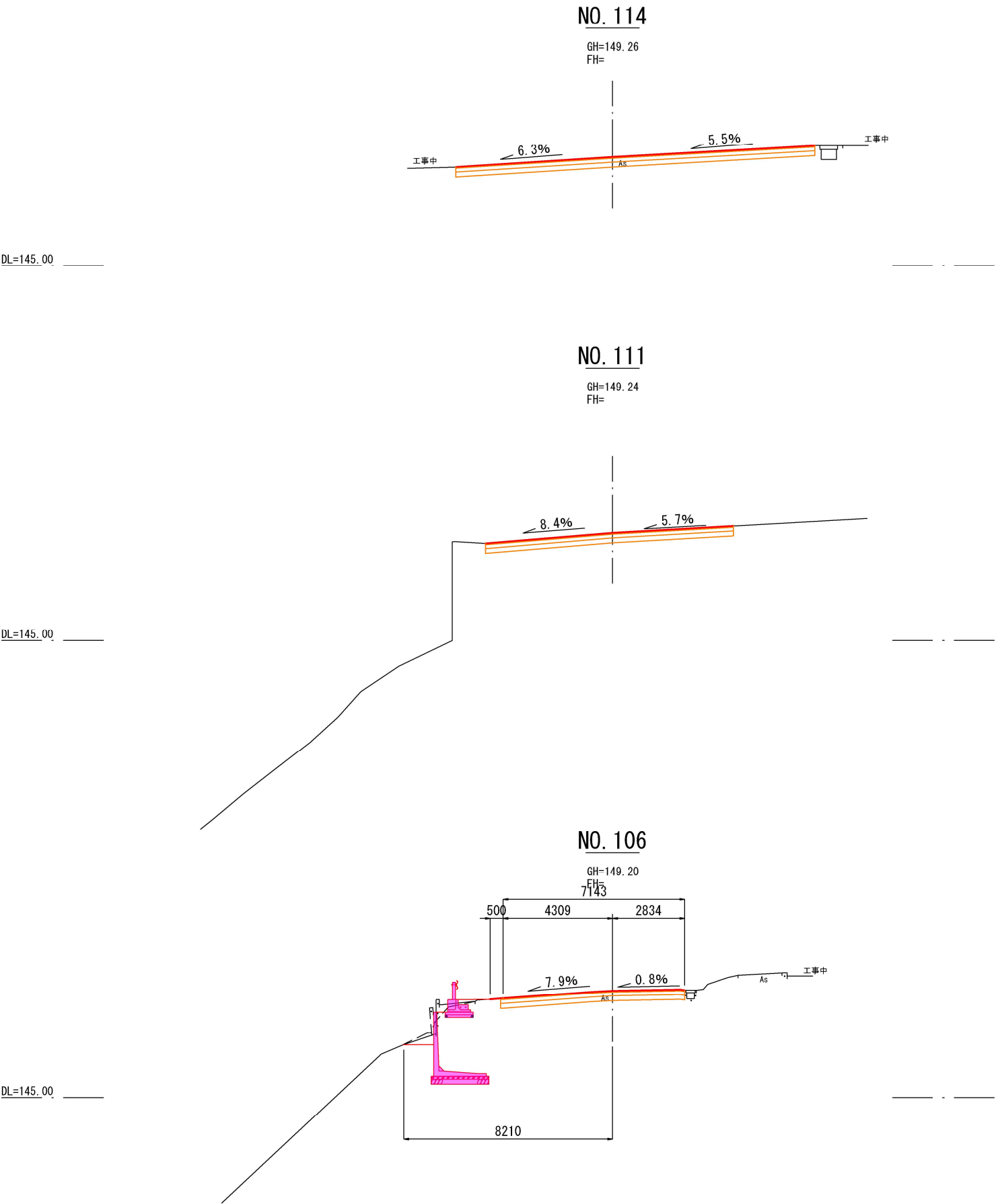


横断図 (4) (4号箇所) S=1:100



令和 8 年度	
工 事 名	令和6年度 第6674号 市道西円山線 道路災害復旧工事 (その1)
道 路 名	市道西円山線
箇 所	輪島市門前町西円山 地内
図 名	横断図 (4)
縮 尺	S=1:100
図面番号	5 / 10 枚の内
輪 島 市	

横断図 (5) (4号箇所) S=1:100

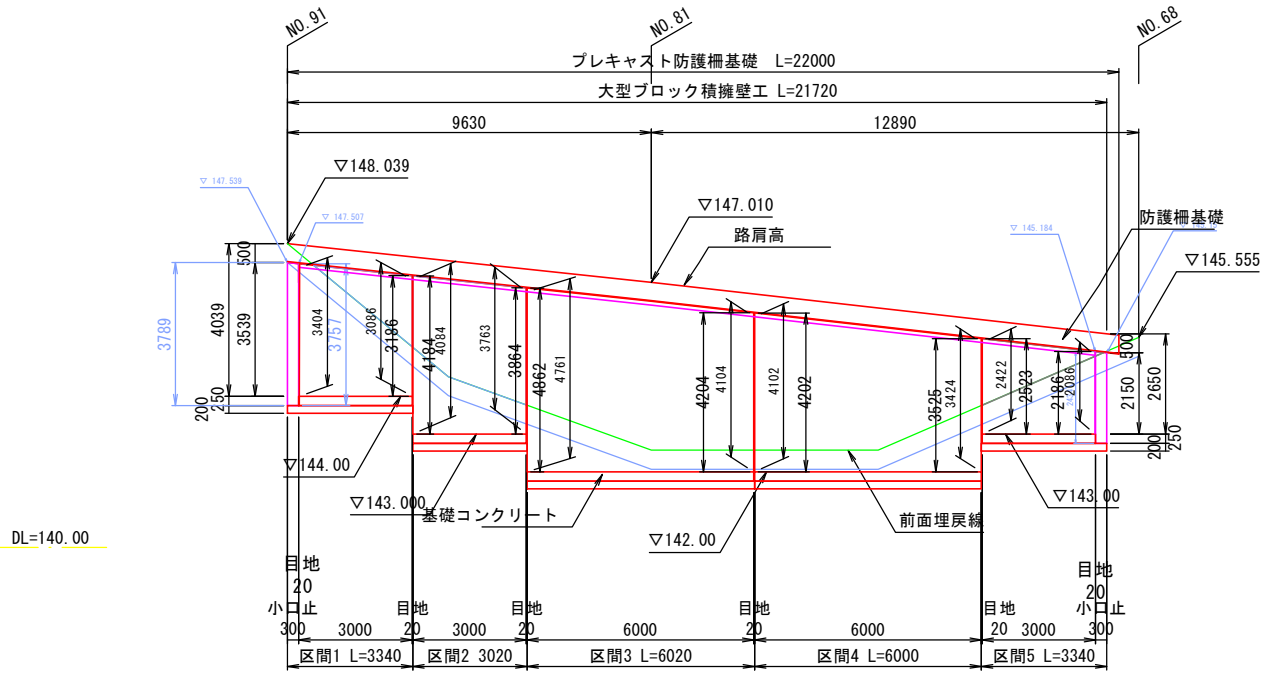


令和 8 年度	
工 事 名	令和6年度 第6674号 市道西円山線 道路災害復旧工事 (その1)
道 路 名	市道西円山線
箇 所	輪島市門前町西円山 地内
図 名	横断図(5)
縮 尺	S=1:100
図面番号	6 / 10 枚の内
輪 島 市	

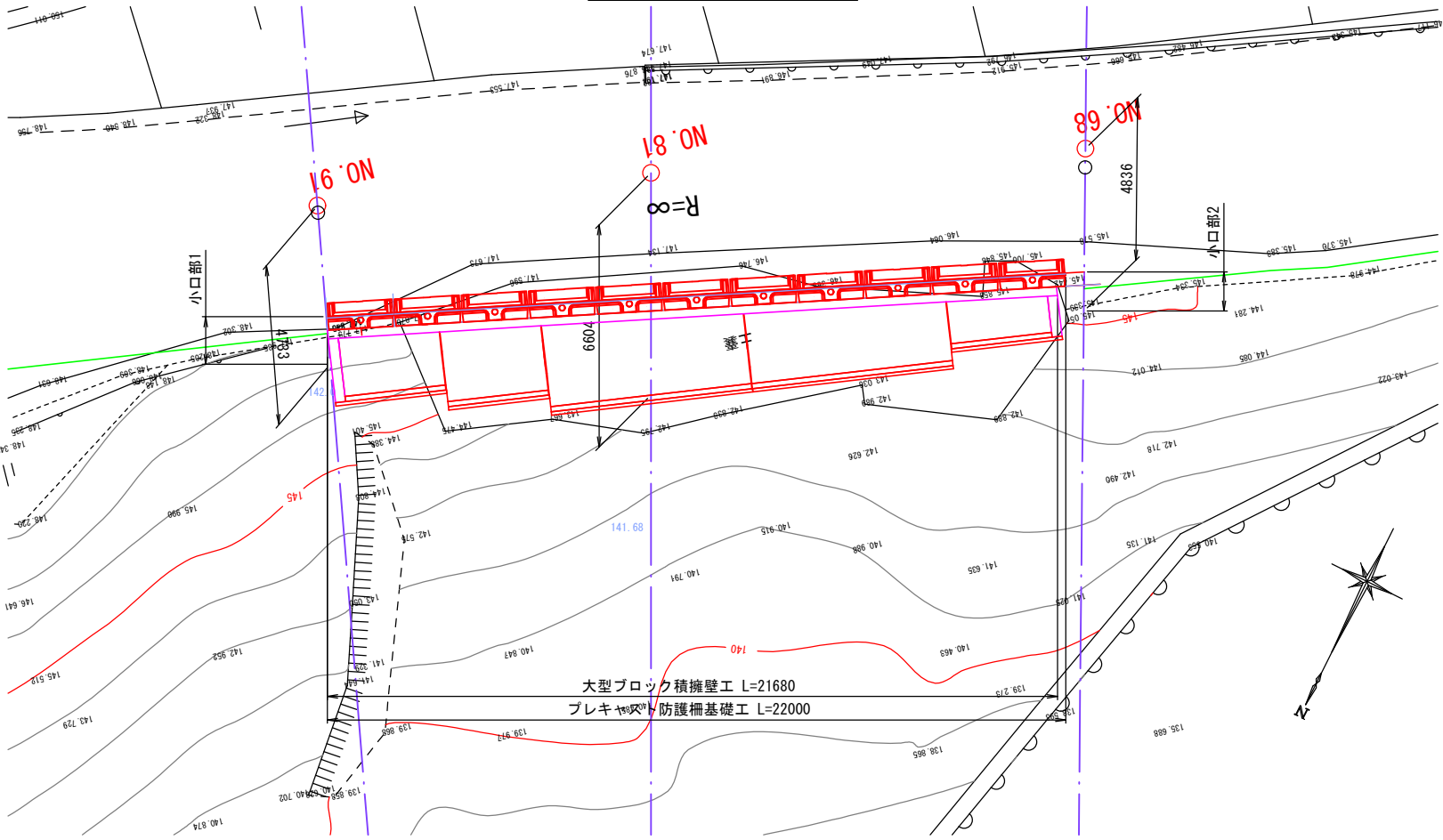
大型ブロック積擁壁一般図

【市道西円山線 4号箇所】

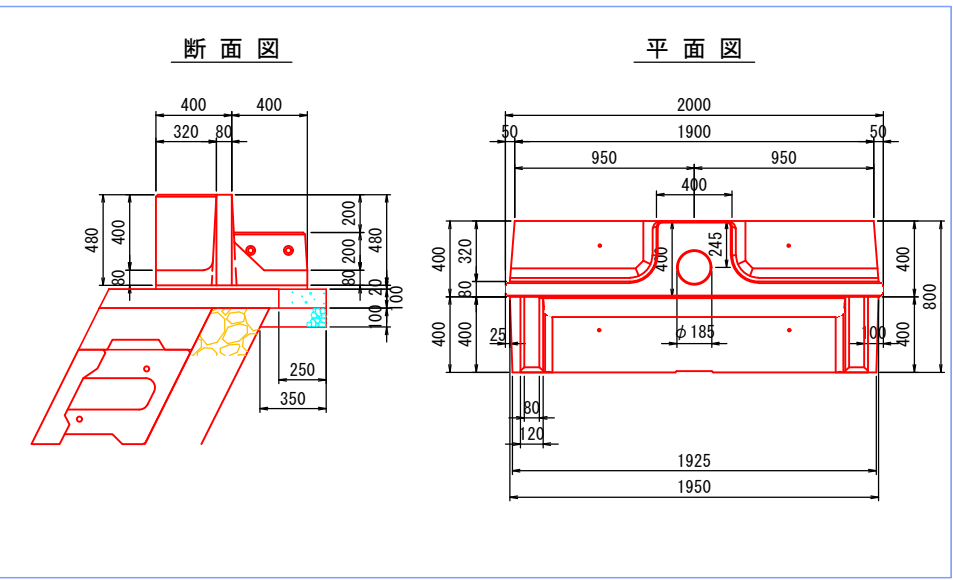
正面展開図 S=1:100



平面図 S=1:100



プレキャスト防護柵基礎詳細図 S=1:20



材料表

名 称		規 格	単位	数量
プレキャストガードレール基礎ブロック			個	5
敷きモルタル		1:3配合	m <sup>2</sup>	0.16
均しコンクリート		18-8-25	m <sup>3</sup>	0.25
型枠			m <sup>2</sup>	1.00
基礎材		RC-40	m <sup>2</sup>	3.50

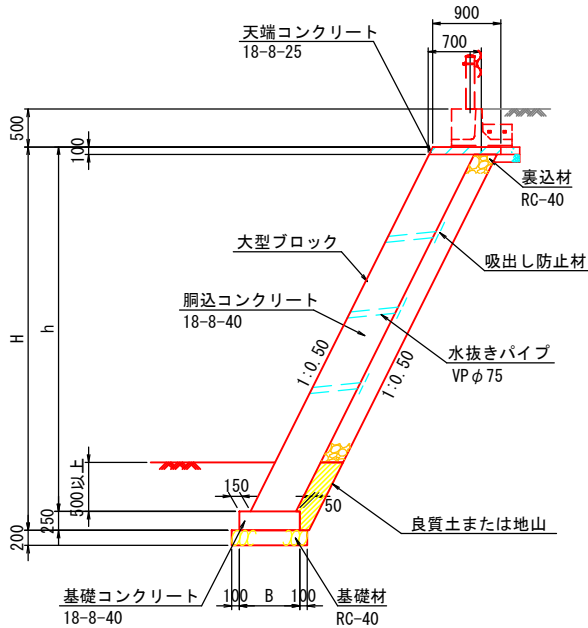
令和 8 年度

工 事 名	令和8年度 第6674号 市道西円山線 道路災害復旧工事（その1）
道 路 名	市道西円山線
箇 所	輪島市門前町西円山 地内
図 名	大型ブロック積擁壁一般図
縮 尺	図 示
図面番号	7 / 10 枚の内
輪 島 市	

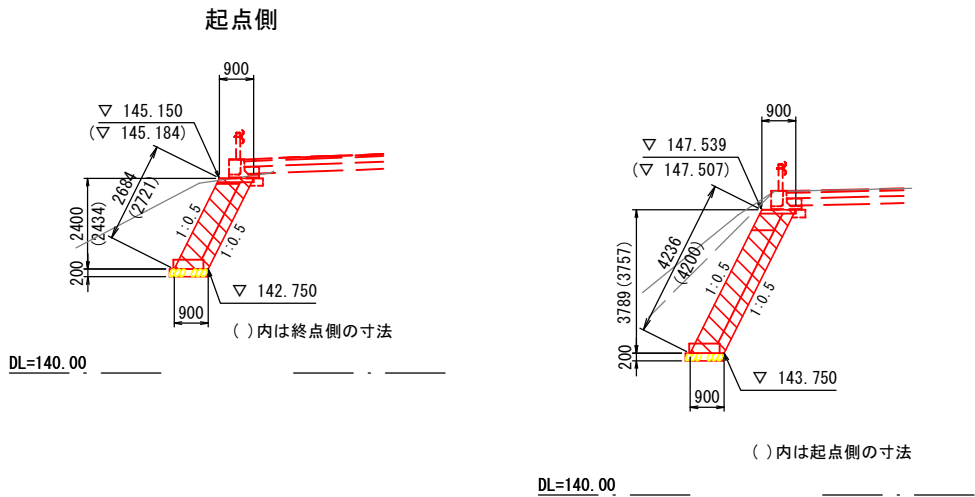
大型ブロック積擁壁構造図

【市道西円山線 4号箇所】

標準断面図 S=1:50



小口止断面図 S=1:100



起点側

[小口止工]			
小口止コンクリート	18-8-40	m3	1.02
型枠	小口止コンクリート	m2	8.06

終点側

[小口止工]			
小口止コンクリート	18-8-40	m3	0.65
型枠	小口止コンクリート	m2	5.92

寸法表

区間	h (mm)	H (mm)	W (mm)	B (mm)
区間1	3186~3539	3436~3789	600	800
区間2	3864~4184	4114~4434	600	800
区間3	4204~4862	4454~5112	600	800
区間4	3525~4202	3775~4452	600	800
区間5	2150~2523	2400~2773	600	800

材料表

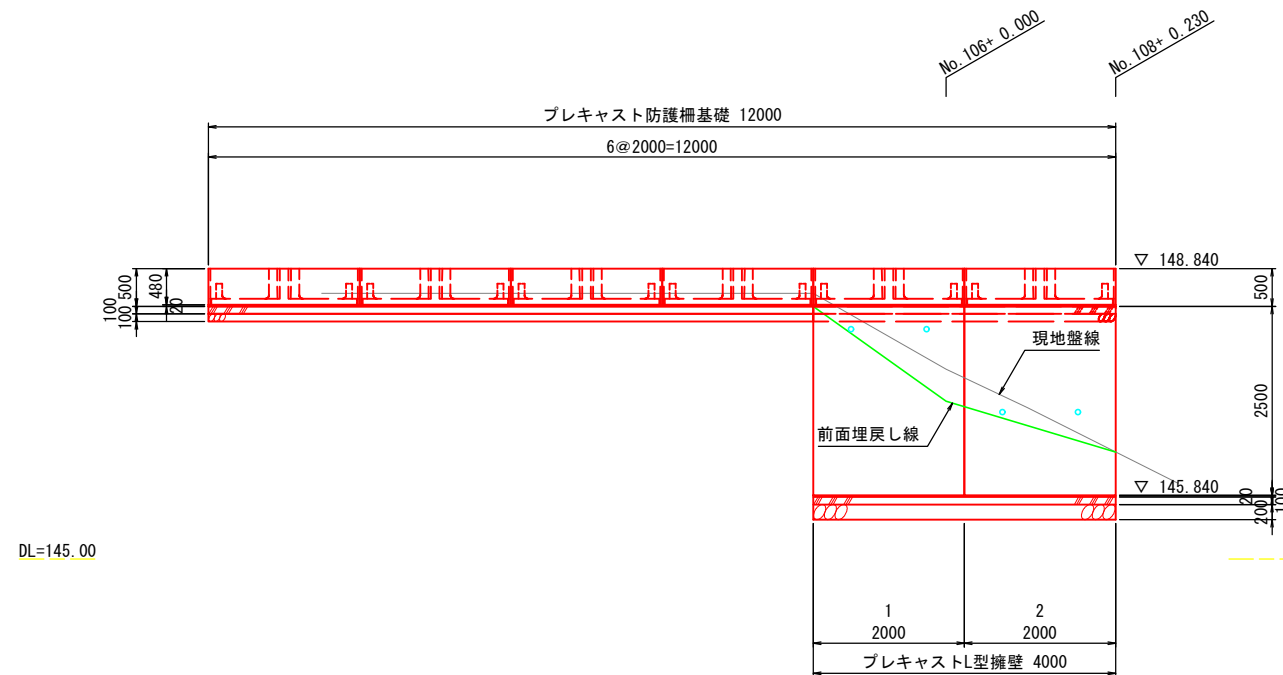
[ブロック積工]				
大型ブロック		m2	87.31	
胴込コンクリート	18-8-40、W/C≤60%	m3	35.10	
裏込材	RC-40	m3	15.40	
目地材	t=20mm	m2	12.47	ロス率×1.2含む
[基礎工]				
基礎コンクリート		m	21.00	
コンクリート	18-8-40、W/C≤60%	m3	4.20	t=250mm
型枠	基礎コンクリート	m2	12.00	
裏込材	RC-40	m2	21.68	
目地材	t=20mm	m2	1.20	
[天端工]				
天端コンクリート	18-8-25、W/C≤60%	m3	1.96	
型枠	天端コンクリート	m2	4.41	
目地材	t=20mm	m2	0.56	

令和 8 年度

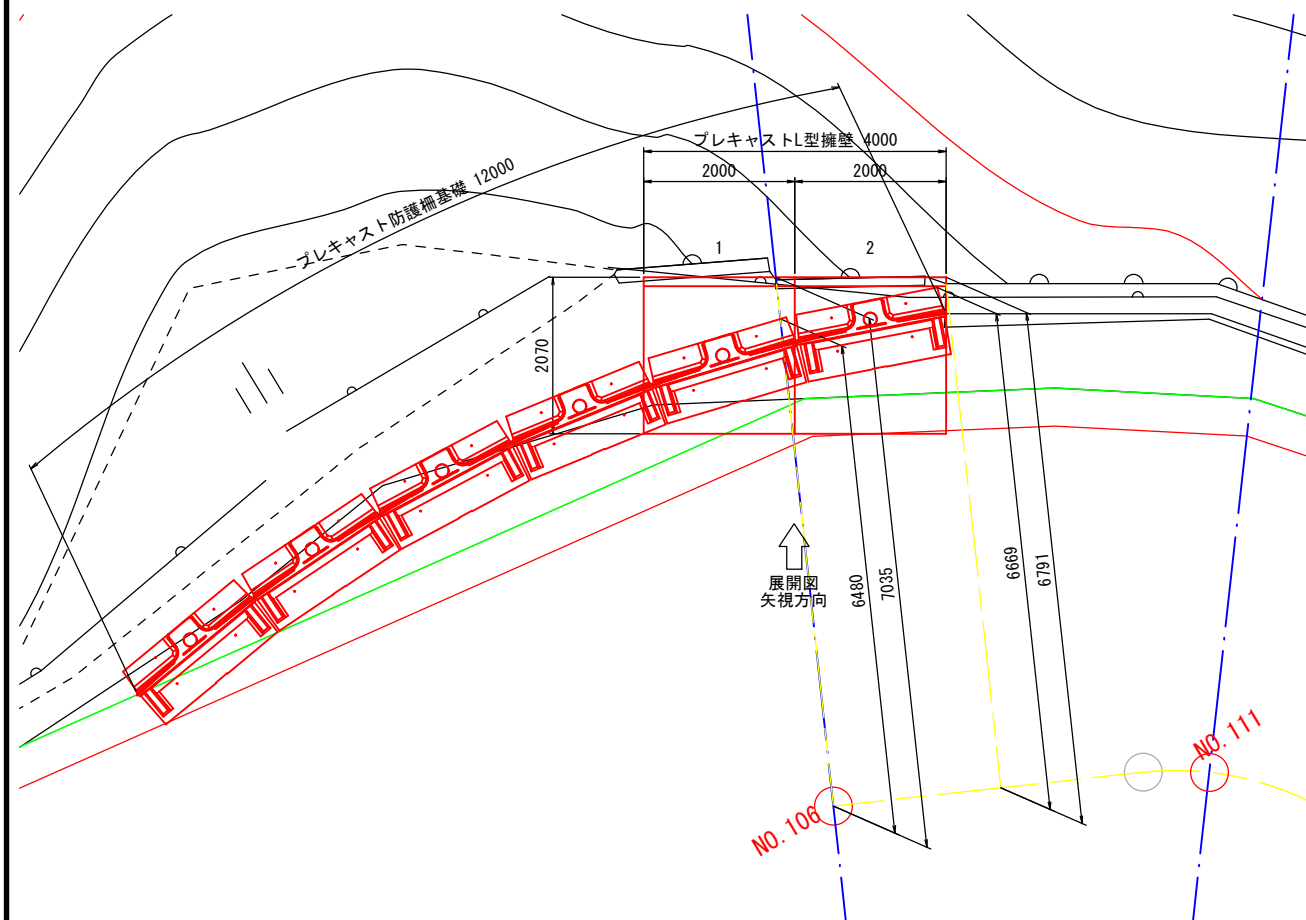
工事名	令和6年度 第6674号 市道西円山線 道路災害復旧工事 (その1)
道路名	市道西円山線
箇所	輪島市門前町西円山 地内
図名	大型ブロック積擁壁構造図
縮尺	図示
図面番号	8 / 10 枚の内
輪島市	

【市道西円山線 4号箇所】

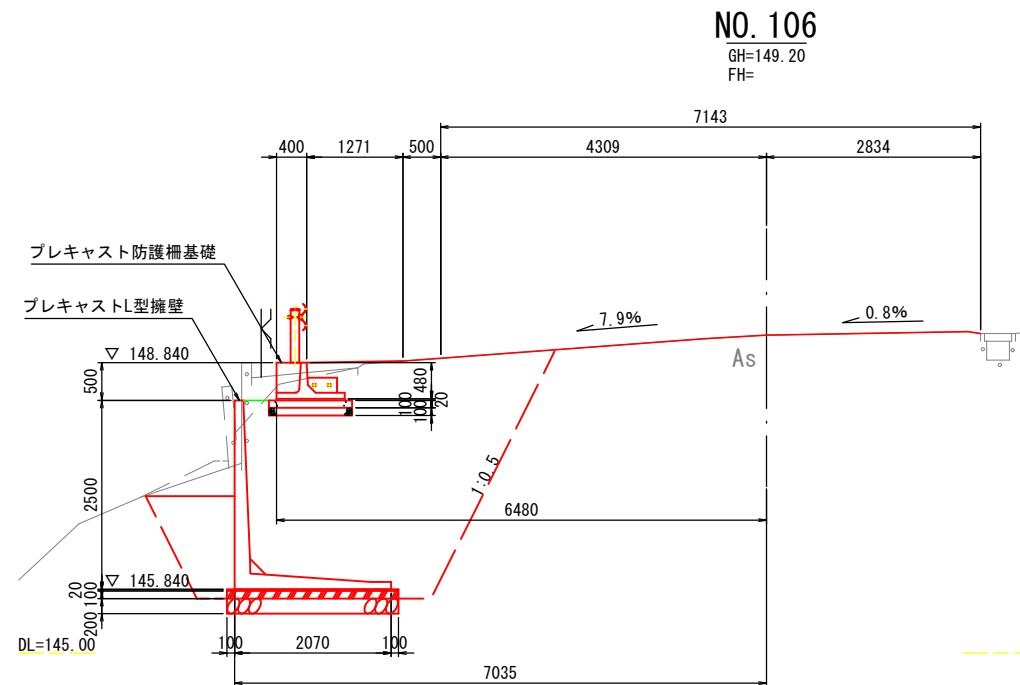
背面展開図 S=1:50



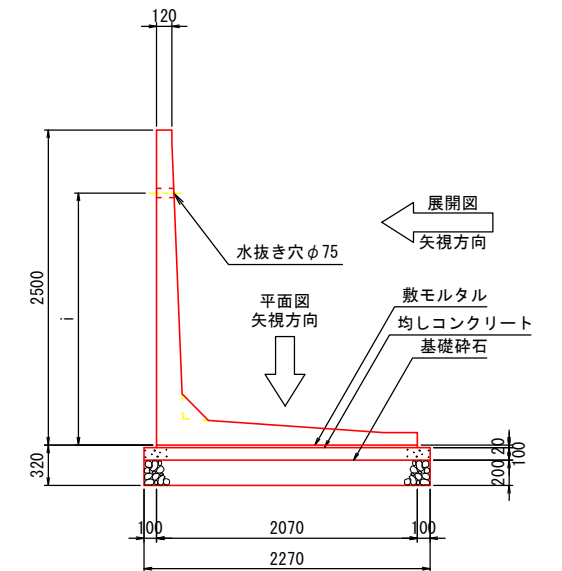
平面图 S=1:50



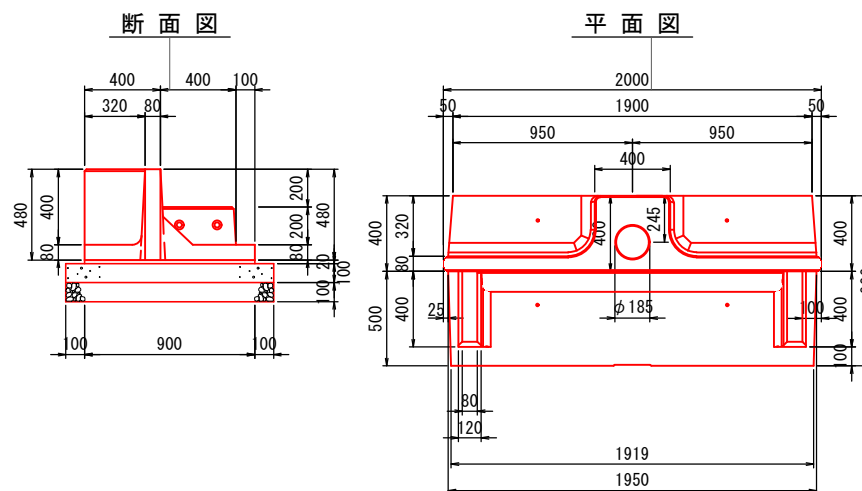
標準断面図 S=1:50



プレキャストL型擁壁詳細図 S=1:30



プレキャスト防護柵基礎詳細図 S=1:20



## 材料表

材 料 表		L=10.0m 当り	
名 称	規 格	単位	数量
プレキャストガードレール基礎ブロック		個	5
敷きモルタル	1:3配合	m <sup>3</sup>	0.18
均しコンクリート	18-8-25	m <sup>3</sup>	1.10
型枠		m <sup>2</sup>	2.00
基礎材	RC-40	m <sup>3</sup>	11.00

### L型擁壁数量表

呼 び 名		製品長 (mm)	水抜穴	参考質量	番 号	個 数	摘 要
H	B	L	i (mm)	(kg)			
2500	2070	2000	2200	3413	1	1	水抜穴高さ変更
		2000	1100	3413	2	1	水抜穴高さ変更
合 計					2		

※“H”及び“B”の値は型枠使用規格を示す

※水抜穴の高さは、製造前に確認を行い決定すること

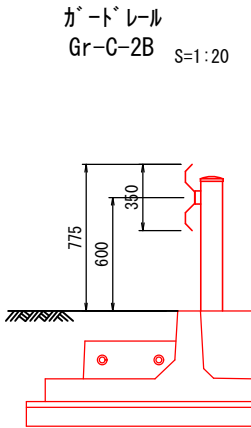
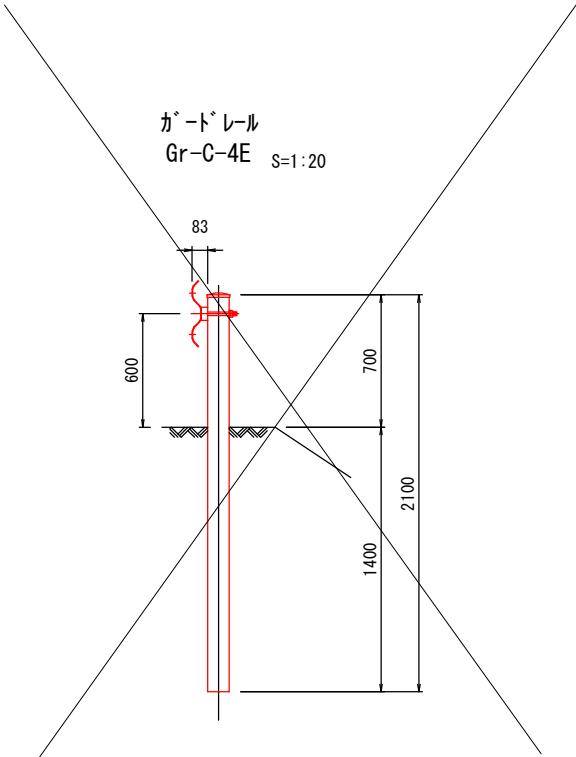
## 材料表

工 種		名 称	規 格	単位	数 量
基礎工		敷モルタル	1:3配合	m <sup>3</sup>	0.17
		均しコンクリート	18-8-25B8	m <sup>3</sup>	0.91
		型枠	均しコンクリート用	m <sup>2</sup>	1.25
		基礎砕石	RC40-0	m <sup>2</sup>	9.08

令和 8 年度

工 事 名	令和6年災 第0674号 市道西門山線 道路災害復旧工事（その1）
道 路 名	市道西門山線
箇 所	輪島市門前町西門山 地内
図 名	プレキャスト型擁壁一般図
縮 尺	図 示
図面番号	9 / 10 枚の内
輪 島 市	

小構造物詳細図(4号箇所)



令和 8 年度	
工 事 名	令和6年度 第6674号 市道西円山線 道路災害復旧工事（その1）
道 路 名	市道西円山線
箇 所	輪島市門前町西円山 地内
図 名	小構造物詳細図
縮 尺	S=1:100
図面番号	10 / 10 枚の内
輪 島 市	